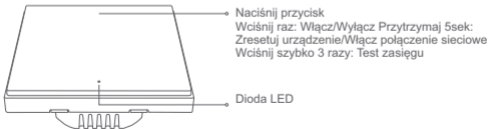


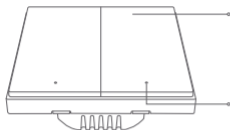
Opis produktu

Oparty na bezprzewodowym protokole komunikacyjnym Zigbee 3.0, Aqara Smart Wall Switch H1 EU (z przewodem neutralnym) to inteligentny przełącznik, który włącza i wyłącza zasilanie światła i innych podłączonych urządzeń. Po powiązaniu z hubem Aqara, może realizować zdalne sterowanie za pośrednictwem aplikacji Aqara Home, sterowanie czasowe, wykrywanie zasilania, statystyki zasilania i inne funkcje, a także może współpracować z innymi inteligentnymi urządzeniami w automatyzacji inteligentnego domu.

*Ten produkt wymaga kompatybilnego huba Zigbee 3.0. Niektóre funkcje wymagają określonego huba. Szczegółowa lista znajduje się na stronie: www.aqara.com/support



WS-EUK03



Naciśnij przycisk

Wciśnij raz: Włącz/Wyłącz Przytrzymaj 5sek:

Zresetuj urządzenie/Włącz połączenie sieciowe

Wciśnij szybko 3 razy: Test zasięgu

Dioda LED

WS-EUK04

Ostrzeżenia

1. Ten produkt nie jest zabawką, należy trzymać dzieci z dala od produktu.
2. Ten produkt jest przeznaczony wyłącznie do użytku w pomieszczeniach.
3. Nie używaj produktu w wilgotnym środowisku lub na zewnątrz.
4. Należy uważać na wilgoć. Nie rozlewaj wody ani innych płynów na produkt.

5. Nie umieszczaj produktu w pobliżu źródeł ciepła. Nie należy umieszczać go w obudowie, chyba że zapewniona jest normalna wentylacja. Nie próbuj samodzielnie naprawiać tego produktu. Wszelkie naprawy powinny być wykonywane przez autoryzowanego specjalistę.

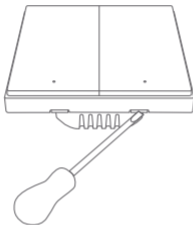
6. Ten produkt został zaprojektowany wyłącznie w celu poprawy wygody życia w gospodarstwie domowym i powiadamiania o statusie. Jeśli użytkownik naruszy instrukcje produktu i niniejsze ostrzeżenia, producent nie ponosi odpowiedzialności za spowodowane przez to jakiegokolwiek ryzyko i straty materialne.

Sposób instalacji (ilustracja przedstawia przykładową wersję z podwójnym przełącznikiem)

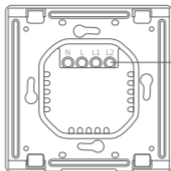


Przed podłączeniem przewodów należy upewnić się, że zasilanie bezpiecznika lub skrzynki bezpiecznikowej jest wyłączone!

1. Otwórz panel przełączników za pomocą płaskiego śrubokręta.

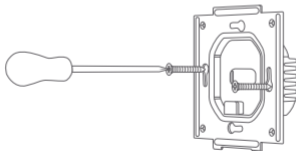


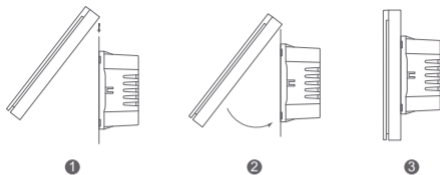
2. Poluzuj śrubę z tyłu przełącznika za pomocą śrubokręta, podłącz przewód do otworu L, a przewód zasilania (światła) do otworów L1 i L2 (odpowiadających odpowiednio lewemu i prawemu przyciskowi), a następnie dokręć śruby po upewnieniu się, że okablowanie jest prawidłowe.



Tylko wersja z podwójnym przełącznikiem ma otwór L2

3. Zamontuj przełącznik do ściennej puszki instalacyjnej za pomocą dołączonych śrub i zamontuj płytkę przełącznika.





4. Włącz główne zasilanie na bezpieczniku i przetestuj przełącznik, naciskając przycisk. Jeśli światłem można sterować normalnie, przełącznik działa prawidłowo!

Szybka konfiguracja

1. Dodaj hub do aplikacji Aqara Home zgodnie z instrukcją szybkiego startu huba.
2. Otwórz aplikację Aqara Home, a następnie dotknij „+” w prawym górnym rogu, aby przejść do strony „Dodaj urządzenie (akcesorium)”.

Stuknij ikonę skanowania kodu w prawym górnym rogu i zeskanuj kod QR na opakowaniu, w instrukcji obsługi lub z tyłu przełącznika, albo znajdź i wybierz „Smart Wall Switch H1 EU (z przewodem neutralnym, pojedynczy przełącznik/podwójny przełącznik)” i dodaj go zgodnie z instrukcjami.

*Jeśli połączenie nie powiedzie się, przesuń hub bliżej przełącznika, podłącz zasilanie i spróbuj ponownie.

Test zasięgu: Naciśnij szybko przycisk na urządzeniu 3 razy. Jeśli hub wydaje komunikaty głosowe, oznacza to, że urządzenie może prawidłowo komunikować się z hubem.

DIODA LED

Status diody	Opis
Niebieskie światło- jedno mignięcie	Urządzenie jest włączone
Niebieskie światło szybko miga	Łączenie Zigbee
Ciągle niebieskie światło	Zigbee działa poprawnie, przełącznik jest włączony
Czerwone światło szybko miga	Alarm przeciążenia i wysokiej temperatury
Czerwone światło wolno miga	Zigbee nie jest połączone
Ciągle czerwone światło	Panel przełącznika nie pasuje do modułu zasilacza ściennego

Specyfikacja

Model: WS-EUK03 / WS-EUK04

Wymiary: 85.8×86×37.55mm

Protokół bezprzewodowy: Zigbee 3.0

Parametry elektryczne: 100-250VAC, 50/60Hz, Max. 8A
(obciążenie rezystancyjne), μ

Temperatura pracy: 0°C~40°C (32°F~104°F) F

Wilgotność robocza: 0% ~ 95% RH

Częstotliwość pracy Zigbee: 2405-2480 MHz

Maksymalna moc wyjściowa Zigbee \leq 13dBm

Zawartość opakowania: Smart Wall Switch x 1, skrócona
instrukcja obsługi x 1, śruby x 2



Obsługa klienta online: www.aqara.com/support

Producent: Lumi United Technology Co., Ltd.

Adres: 8thFloor, JinQi WisdomValley, No.1 Tangling Road, Iuxian Ave, Taoyuan Residential District, Nanshan District, Shenzhen, Chiny

Importer Polska: BATNA SP. Z O.O.

ul. 1 Maja 23, 42-200 Częstochowa

W normalnych warunkach użytkowania urządzenie to powinno znajdować się w odległości co najmniej 20 cm między anteną a ciałem użytkownika.

Deklaracja zgodności UE

Niniejszym [Lumi United Technology Co., Ltd] oświadcza, że urządzenie radiowe typu [Smart Wall Switch H1 EU (With Neutral, Single Rocker), WS-EUK03/Smart Wall Switch H1 EU (With Neutral, Double Rocker), WS-EUK04] jest zgodne z dyrektywą 2014/53/UE. Informacje dotyczące akumulatora i znak CE na opakowaniu dotyczą produktu i akumulatora. Pełny tekst deklaracji zgodności UE jest dostępny pod następującym adresem internetowym: <https://www.aqara.com/DoC/>.



Informacje dotyczące utylizacji i recyklingu WEEE

Wszystkie produkty oznaczone tym symbolem są zużytym sprzętem elektrycznym i elektronicznym (WEEE zgodnie z dyrektywą 2012/19/UE), którego nie należy mieszać z niesortowanymi odpadami domowymi. Zamiast tego należy chronić zdrowie ludzkie i środowisko, przekazując zużyty sprzęt do wyznaczonego przez rząd lub władze lokalne punktu zbiórki zajmującego się recyklingiem zużytego sprzętu elektrycznego i elektronicznego. Prawidłowa utylizacja i recykling pomogą zapobiec potencjalnym negatywnym konsekwencjom dla środowiska i zdrowia ludzkiego. Aby uzyskać więcej informacji na temat lokalizacji oraz warunków korzystania z takich punktów zbiórki, należy skontaktować się z instalatorem lub lokalnymi władzami.