

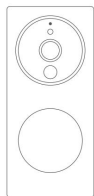
Ogólne informacje o produkcji

Aqara Smart Video Doorbell G4 to inteligentny zamek do drzwi składający się z modułów zewnętrznych i wewnętrznych. Naciśnięcie przycisku wywołania lub obecność osób w obszarze detekcji uruchomi nagrywanie wideo i powiadomienie. Jednocześnie tożsamość odwiedzających może zostać oznaczona i rozpoznana w oparciu o algorytm rozpoznawania twarzy wykonywany lokalnie na urządzeniu. Obiektyw domofonu ma szerokokątny kąt widzenia 162°, a rozdzielczość wideo wynosi 2K. Obiektyw wyposażony jest w oświetlenie noktowizyjne na podczerwień, niewidoczne dla ludzkiego oka, o długości fali 940 nm. Domofon może nagrywać wideo i zmieniać głos właściciela dla większego bezpieczeństwa. Główny moduł domofonowy posiada również funkcję alarmu antywandalowego, zasilany jest 6 bateriami AA i charakteryzuje się wyjątkowo niskim poborem prądu, co gwarantuje długą żywotność. Może być również zasilany z zewnętrznego bezpiecznego źródła zasilania 8 – 24 V AC lub DC. Moduł wewnętrzny może pomieścić kartę microSD do lokalnego przechowywania wideo. Zestaw zawiera korektor kierunku patrzenia 20° dla domofonu.

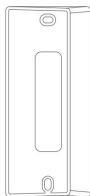
Informacje ogólne

1. Do tworzenia automatyzacji z innymi urządzeniami Aqara wymagane jest Smart Home Center (hub) obsługujący protokół Zigbee 3.0.
2. Home Center wymagane w przypadku korzystania z urządzenia HomeKit Zestaw Apple Home.
3. Więcej szczegółów znajdziesz na stronie internetowej www.aqara.com/support.

Zawartość pudełka



Moduł główny ×1



Korektor
wskazówki
widok 20° ×1



Śrubokręt krzyżakowy
(phillips) ×1



Bateria AA ×
6



Moduł
wewnętrzny ×1



Kabel do
zadzwon ×1

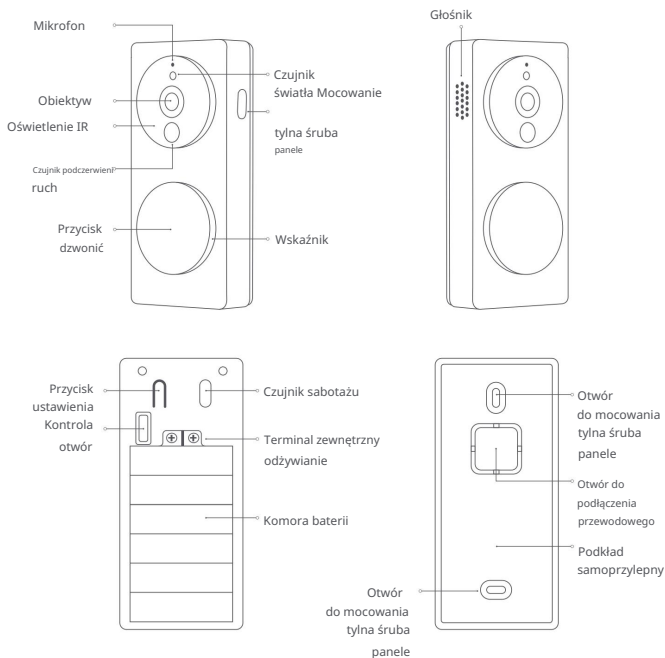


Zestaw wkrętów ściennych i
kotew ×1



Zestaw klinowy
śruby ×1

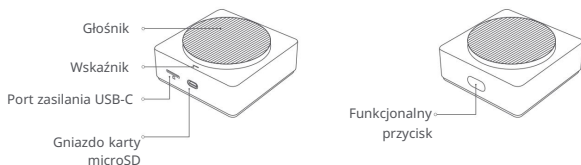
Główny moduł domofonowy:



Opis przycisków funkcyjnych

1. Przycisk połączenia: Naciśnij, aby aktywować połączenie.
2. Przycisk ustawień: Naciśnij 10 razy, aby przywrócić ustawienia fabryczne.
3. Czujnik sabotażu: czujnik wykryje wysunięcie modułu z obudowy, zabrzmi specjalny sygnał dźwiękowy i zostanie wysłane powiadomienie PUSH (należy włączyć w ustawieniach).

Moduł wewnętrzny



Opis funkcji przycisków

1. Pojedyncze krótkie naciśnięcie: wyłączenie dźwięku domofonu/alarmu.
2. Długie naciśnięcie przez 10 sekund: reset sieci i odłączenie urządzenia.
3. Naciśnij szybko 10 razy: Przywracanie ustawień fabrycznych.

Instrukcje przed instalacją

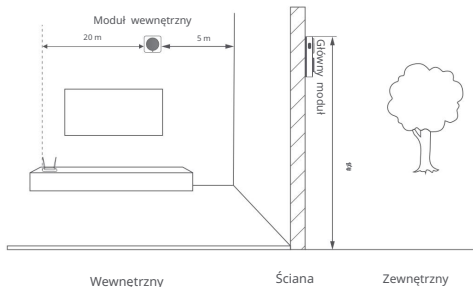
Aby zapewnić prawidłowe użytkowanie urządzenia, prosimy o dokładne zapoznanie się z niniejszą instrukcją i przygotowanie się do montażu.

1. Przed aktywacją urządzenia upewnij się, że pobrałeś aplikację Aqara Home i zainstalowałeś Aqara Smart Home Center (hub) z obsługą Zigbee 3.0.
2. Podczas pracy na bateriach ich żywotność zależy bezpośrednio od częstotliwości korzystania z połączenia. Jeśli dzwonek zadzwoni 30 razy dziennie, żywotność baterii wyniesie około 3 – 4 miesięcy. Gdy dzwonek przejdzie w tryb oszczędzania energii, żywotność baterii ulega wydłużeniu, jednakże dzwonek nie zadzwoni po wykryciu osoby za pomocą czujnika IR. Dzwonek zostanie uruchomiony tylko poprzez naciśnięcie przycisku, gdy alarm jest włączony lub kiedy zdalne włączenie wideo z poziomu aplikacji.
3. Przed instalacją produktu należy podłączyć urządzenie do sieci i zainstalować baterie lub podłączyć zewnętrzne źródło zasilania.

Instalacja produktu

1. Wybierz miejsce instalacji

Jak pokazano na poniższym rysunku, zalecany jest moduł głównego dzwonka zamontować na ścianie zewnętrznej lub drzwiach na wysokości 1,4 – 1,5 m od podłoża. Zaleca się, aby miejsce montażu modułu wewnętrznego znajdowało się w odległości 5 m od drzwi wejściowych, aby zapewnić dobre połączenie bezprzewodowe z modulem głównym. Zaleca się, aby odległość liniowa pomiędzy modulem wewnętrznym a routerem Wi-Fi nie przekraczała 20 m.

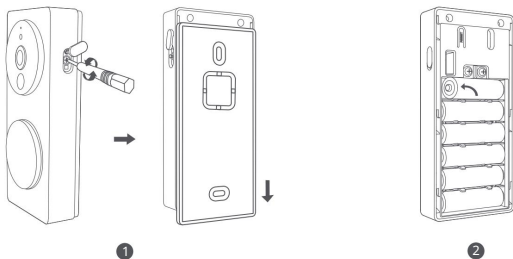


2. Wybierz tryb zasilania

Główny moduł dzwonkowy obsługuje dwa tryby zasilania: z akumulatora lub z zewnętrznego źródła zasilania. Wybierz zgodnie z rzeczywistą sytuacją.

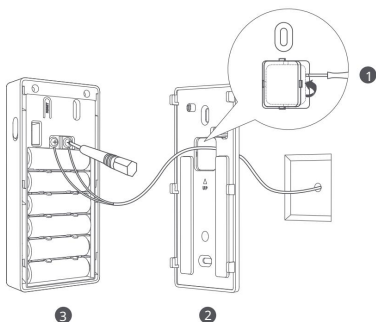
Zasilanie bateryjne

- Podczas instalacji użyj dołączonego śrubokręta krzyżakowego, aby poluzować śruby mocujące panel tylny. Przytrzymaj moduł główny, a następnie przesuń panel tylny w dół, aby go zdjąć;
- Zamontuj akumulator zgodnie z biegunami dodatnim i ujemnym oznaczonymi w komorze akumulatora (zamontuj akumulator po podłączeniu jednostki wewnętrznej zgodnie z wymaganiami rozdziału „Szybkie podłączenie urządzenia”).



Zasilanie zewnętrzne;

- 1 Zdejmij przegrodę otworu do mocowania drutu na panelu tylnym;
- 2 Przelóż przygotowany przewód zasilający przez otwór montażowy;
- 3 Podłącz przewód zasilający do gniazda zasilania zewnętrznego domofonu i dokręć śrubę, uważając, aby nie spowodować zwarcia przewodu zasilającego.



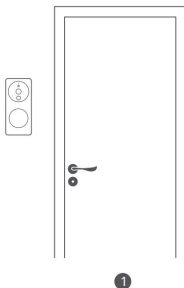
3. Wybierz metodę instalacji

Panel tylny można zamocować na dwa sposoby:

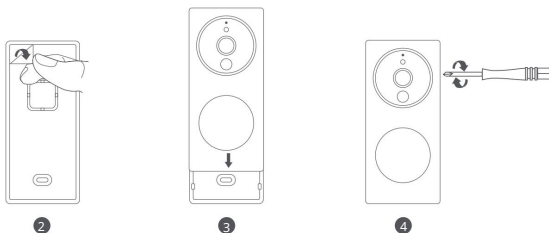
Metoda 1 (metoda mocowania klejowego)

Metoda klejenia nadaje się do montażu dzwonka na drzwiach drewnianych, ścianach z płytek ceramicznych i innych materiałach, w których niewygodne jest wycinanie otworów. Etapy instalacji i rysunek schematyczny są następujące.

- 1 Aby uniknąć odchyień montażowych modułu głównego wpływających na normalne wyświetlanie obrazu, przed montażem należy upewnić się, że moduł główny nie jest przechylony w kierunku poziomym i pionowym zgodnie z wymaganiami pokazanymi na rys. 1.

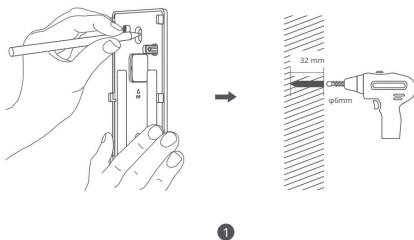


- 2 Oderwij papier zabezpieczający od naklejki, przyklej panel tylny do płaskiej i czystej ściany lub drzwi, a po przyklejeniu dociśnij go raz, aby mieć pewność, że panel tylny nie odpadnie.
- 3 Przymocuj moduł główny do panelu tylnego, przesuwając go od góry do dołu wzdłuż panelu aż do całkowitego ich połączenia.
- 4 Za pomocą dołączonego śrubokręta dokręć śrubę mocującą znajdującą się z prawej strony modułu głównego i zamknij silikonową zatyczkę.

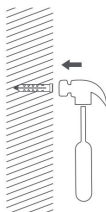


Metoda 2 (metoda mocowania śrubowego)

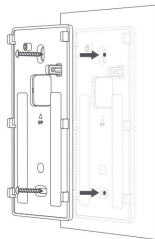
- 1 Przyłóż tylny panel ścienny do ściany, zaznacz położenie otworu i użyj wiertła 6 mm do otworów o głębokości 32 mm.



- 2 Zamocuj dostarczony kołek w otworze. Powierzchnia musi być gładka.
- 3 Użyj dostarczonych śrub, aby przymocować panel ścienny do ściany.

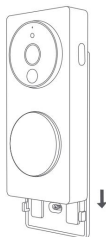


2

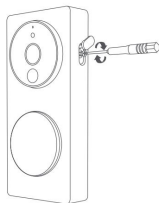


3

- 4 Przesuń moduł główny wzdłuż tyłego panelu od góry do dołu, aż zostanie całkowicie zakryty.
- 5 Za pomocą śrubokręta krzyżakowego dokręć śrubę po prawej stronie modułu głównego i zabezpiecz silikonową wodoodporną osłonę.



4

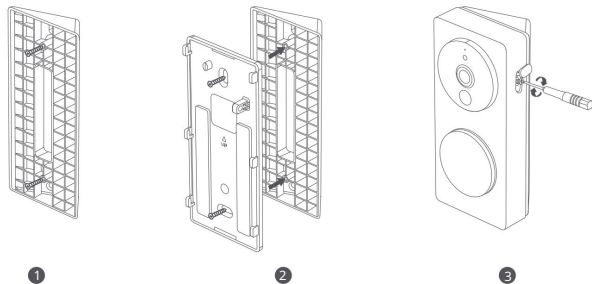


5

Metoda 3 (korektor kierunku pochylenia 20°)

Podczas montażu dzwonka do drzwi można regulować orientację soczewki za pomocą przy użyciu korektora kierunku pochylenia 20°. Konkretnie operacje są następujące:

- 1 Najpierw zainstaluj korektor na ścianie, możesz go naprawić za pomocą kleju lub śruby.
- 2 Następnie za pomocą śrub przymocuj tylną ściankę dzwonka do korektora.
- 3 Zabezpiecz połączenie na tylnym panelu.

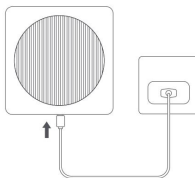


Moduł wewnętrzny można umieścić na platformie lub przymocować do ściany za pomocą korzystając z naklejki dołączonej do zestawu.

- 1 Oderwij papier ochronny z naklejki znajdującej się na korpusie modułu, przyklej moduł wewnętrzny do płaskiej i czystej powierzchni, krótko dociśnij w celu lepszego zamocowania.
- 2 Podłącz przewód zasilający typu C do urządzenia. Upewnij się, że wskaźnik świeci prawidłowo, wskazując, że urządzenie uruchamia się normalnie.



1



2

Notatki

- Instalując urządzenie na naklejce należy o tym pamiętać
Powierzchnia musi być gładka i czysta, a klej mieć wystarczającą powierzchnię styku z powierzchnią montażową. Preferowane materiały powierzchni to szkło, płytki ceramiczne, marmur i farba emulsyjna.
- Zewnętrzny zasilacz nie może ładować a umulatorów.
Gdy bateria jest naładowana i urządzenie jest podłączone do zewnętrznego źródła zasilania, główny moduł domofonowy będzie w przeważającej mierze korzystał z zewnętrznego źródła zasilania.

- Podczas podłączania jednostki zewnętrznej do źródła prądu stałego Polaryzacja połączenia nie ma znaczenia. Przed podłączeniem zasilania upewnij się jednak, że pomiędzy zaciskami nie ma zwarcia.
- Gdy do zasilania używane są baterie, główny moduł domofonowy znajduje się w trybie niskiego poboru mocy i automatycznie przechodzi w tryb uśpienia, gdy nie ma połączeń lub innego źródła wyzwalania. Dopiero po wykryciu obecności lub połączenia budzi się do pracy. Żywotność baterii jest bezpośrednio powiązana z rzeczywistą częstotliwością budzenia. Gdy do zasilania zostanie wykorzystany zasilacz zewnętrzny, główny moduł domofonu będzie pracował w sposób ciągły i nie przejdzie w tryb uśpienia.
- Aby przedłużyć żywotność baterii, należy używać baterii LR6 AA.
- Mieszane użycie nowych i starych baterii poważnie wpłynie na czas pracy i bezpieczeństwo głównego modułu interkomu. Upewnij się, że sześć wymienianych baterii jest fabrycznie nowych.

Szybka konfiguracja

1. Otwórz aplikację, w prawym górnym rogu strony kliknij „+” i dodaj „G4 Video Call” korzystając z instrukcji w aplikacji. Lub zeskanuj poniższy kod QR. Po pomyślnym nawiązaniu połączenia wskaźnik stanu modułu wewnętrznego zacznie świecić na niebiesko.

* Jeśli połączenie nie powiedzie się, przesuń urządzenie bliżej Smart Home Center (koncentratora) i powtórz czynność próbować.



2. Włącz urządzenie

Najpierw włącz zasilanie jednostki wewnętrznej. Zainstaluj baterie w głównym module interkomu po pomyślnym dodaniu modułu wewnętrznego do aplikacji. **Jednocześnie zwróć uwagę na następujące punkty:**

- Moduł główny i moduł wewnętrzny zostały sparowane przed opuszczeniem fabryki oraz użytkownik nie może ich rozłączyć, więc nie może być używać z innymi dzwonkami;
- Wystarczy podłączyć moduł wewnętrzny do sieci i moduł zewnętrzny automatycznie połączy się z modulem wewnętrznym.
- Jeśli jednostka wewnętrzna została włączona, ale nie została podłączona do sieci w ciągu 10 minut, jednostka przejdzie w stan zatrzymania, a wskaźnik będzie świecił się na biało. Aby ponownie aktywować sieć połączenia, odłącz źródło zasilania i podłącz je ponownie, lub przytrzymaj przycisk funkcyjny przez 10 sekund, aby zresetować ustawienia sieciowe. Gdy wskaźnik zmieni kolor na migający na żółto, urządzenie jest gotowe do połączenia.

Dostęp do Apple HomeKit

Otwórz aplikację Apple Home. Kliknij „+” w prawym górnym rogu, aby przejść do strony dodawania akcesoriów. Zeskanuj lub wprowadź ręcznie kod konfiguracyjny HomeKit znajdujący się na spodzie jednostki wewnętrznej (kod QR HomeKit) i sparuj urządzenie z HomeKit.

Jeżeli dodanie połączenia nie było możliwe, a na ekranie pojawił się następujący komunikat:

- „Nie udało się dodać akcesorium”. Z uwagi na kilka błędów informacja o nich znajduje się w pamięci podręcznej systemu iOS. Uruchom ponownie urządzenie iOS i zresetuj kamerę.
- „Akcesorium zostało już dodane.” Po ponownym uruchomieniu i zresetowaniu kamery możesz ręcznie wprowadzić kod konfiguracyjny HomeKit i ponownie dodać kamerę.
- „Nie znaleziono akcesorium”. Poczekaj 3 minuty po zresetowaniu kamery i wejdź ręcznie kod konfiguracyjny HomeKit.

Powiadomienie

Logo „Works with Apple” oznacza, że urządzenie zostało zaprojektowane specjalnie do pracy z tą technologią i posiada certyfikat producenta potwierdzający jej zgodność standardom wydajności Apple. Apple nie ponosi odpowiedzialności za działanie Twojego urządzenia ani za jego zgodność ze standardami bezpieczeństwa i przepisami. Historia nagrań z kamery z dziesięciu dni jest bezpiecznie przechowywana w iCloud i można ją przeglądać w aplikacji Apple Home. Możesz dodać jedną kamerę do planu 200 GB lub maksymalnie pięć kamer do planu 2 TB bez dodatkowych kosztów. Nagrania z kamer nie wliczają się do limitu miejsca w iCloud.



Opis stanów wskaźników

	Stan wskaźnika	Stan urządzenia
Zewnętrzny moduł	Miga na zielono	Ktoś dzwoni przez domofon
	Wolno miga na niebiesko	Podłączenie do modułu wewnętrznego
	Jednolity niebieski	Moduł wewnętrzny został pomyślnie podłączony
	Czerwony wskaźnik świeci ciągle	Trwa transmisja wideo
	Wolno miga na żółto	Aktualizacja oprogramowania
	Świeci ciągle biały	Domofon działa w trybie nocnym
Moduł wewnętrzny	Stały żółty	Początek
	Szybko miga na żółto	Oczekiwanie na połączenie sieciowe
	Niebieski wskaźnik miga szybko	Łączenie z siecią Wi-Fi
	Wolno miga na niebiesko	Połączono z siecią Wi-Fi. Rejestracja na serwerze
	Niebieski pali się bez przerwy	Jest w trybie normalnym
	Biały świeci się bez przerwy	Nie można połączyć konta w ciągu 10 minut
	Wolno miga na żółto	Aktualizacja oprogramowania

Dane techniczne

Nazwa produktu: Inteligentny dzwonek wideo Aqara G4

Główny moduł domofonowy

Model: SVD-C01/SVD-C03

Rozdzielczość wideo: 1080p

Kąt widzenia: 162° (przekątna)

Kąt detekcji podczerwieni: poziomy 120°, pionowy 80°

Protokoły bezprzewodowe: Wi-Fi IEEE 802.11 b/g/n 2,4 GHz

Bateria: 6 × bateria alkaliczna LR6 AA (wymierna)

Wejście przewodowe: 8–24 VAC, 0,2 A, 50/60 Hz lub 8–24 VDC
prąd, 0,5 A

Temperatura pracy: -18°C ~ 50°C (-0,4°F ~ 122°F)

Wilgotność robocza: 0 ~ 95% RH, bez kondensacji

Moduł wewnętrzny

Model: SVD-C02/SVD-C04

Moc głośnika: 2W

Protokoły bezprzewodowe: Wi-Fi IEEE 802.11 b/g/n 2,4 GHz

Porty: USB-C

Moc wejściowa: 5 V 1 A

Całkowity pobór mocy: 5W

Pamięć lokalna: karta microSD (brak w zestawie). Utrzymany

KLASA 10 lub wyższa, do 512 GB

Temperatura pracy: 0°C ~ 40°C (32°F ~ 104°F)

Wilgotność robocza: 0 ~ 95% RH, bez kondensacji

Masa brutto: 550 g / 1,21 funta.

Rozmiar opakowania: 148 × 96 × 73 mm (5,83 × 3,78 × 2,87 cala)

Nazwa i adres producenta

Lumi United Technology Co., Ltd.
Address: 8th Floor, JinQi Wisdom Valley, No.1 Tangling
Road, Liuxian Ave, Taoyuan Residential District, Nanshan
District, Shenzhen, China
www.aqara.com/support
support@aqara.com

Niniejszym Lumi United Technology Co., Ltd. oświadcza, że urządzenie
HE1-G01 jest zgodne z zasadniczymi wymogami oraz innymi stosowanymi
postanowieniami dyrektywy RED 2014/53/EU oraz RoHS 2011/65/EU.



Deklaracja zgodności do pobrania:

<https://www.aqara.com/DoC/>

Wyprodukowano: Chiny

Importer Polska:

BATNA SP. Z O.O.
ul. 1 Maja 23, 42-200 Częstochowa
www.batna24.com



Informacje dotyczące utylizacji i recyklingu WEEE

Wszystkie produkty oznaczone tym symbolem są zużyтым sprzętem elektrycznym i elektronicznym (WEEE zgodnie z dyrektywą 2012/19/UE), którego nie należy mieszać z niesortowanymi odpadami domowymi. Zamiast tego należy chronić zdrowie ludzkie i środowisko, przekazując zużyty sprzęt do wyznaczonego przez rząd lub władze lokalne punktu zbiórki zajmującego się recyklingiem zużytego sprzętu elektrycznego i elektronicznego. Prawidłowa utylizacja i recykling pomogą zapobiec potencjalnym negatywnym konsekwencjom dla środowiska i zdrowia ludzkiego. Aby uzyskać więcej informacji na temat lokalizacji oraz warunków korzystania z takich punktów zbiórki, należy skontaktować się z instalatorem lub lokalnymi władzami.