

Aqara

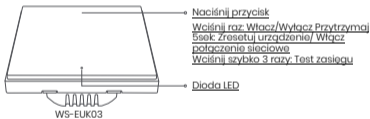


Przełącznik ścienny H1 Wersja EU
Model: WS-EUK03/ WS-EUK04

Instrukcja obsługi

Informacje o produkcji

Przełącznik ścienny HI EU (z neutralnym) oparty jest na protokole komunikacji bezprzewodowej Zigbee 3.0. Urządzenie pełni funkcję tradycyjnego przełącznika światła, dodatkowo po połączeniu go z bramką Aqara może współpracować z innymi inteligentnymi urządzeniami z serii Aqara. Taka funkcja pozwala realizować bardziej złożone automatyzacje takie jak kontrola czasu pracy urządzenia.



Po więcej informacji o serii Aqara zapraszamy na www.aqara.com

Uwagi

Ze względu na specyfikę urządzenia, które do prawidłowego funkcjonowania wymaga podłączenia zasilania wysokonapięciowego, montaż należy zlecić instalatorom mającym stosowne uprawnienia.

1. Ten produkt jest przeznaczony wyłącznie do użytku w pomieszczeniach.
2. NIE używać w wilgotnym środowisku lub na zewnątrz.
3. Uważaj na wilgoć, NIE rozlewaj wody ani innych płynów na produkt.
4. NIE umieszczaj tego produktu w pobliżu źródła ciepła.
5. NIE próbuj samodzielnie naprawiać tego produktu.
Wszystkie naprawy powinny być wykonywane przez upoważnionego fachowca.
6. Jeśli użytkownik naruszy instrukcję użytkowania produktu, producent nie ponosi odpowiedzialności za wszelkie straty zdrowotne oraz majątkowe.

Montaż

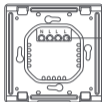


Upewnij się, że zasilanie zostało odłączone przed przystąpieniem do czynności montażowych!

1. Otwórz panel przetwórczy płaskim śrubokrętem.

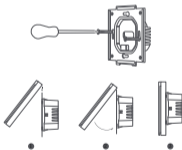


2. Poluzuj śrubę zacisku z tyłu przełącznika za pomocą śrubokrętu. Podłącz przewód fazowy do otworu L, przewód neutralny do otworu N, a przewód obciążenia do otworu L1 i L2 (odpowiednio odpowiadający lewemu i prawemu przyciskowi). Po upewnieniu się co do poprawności dokonanego przyłącza kablowego dokręć śruby zacisków.



Tylko wersje z dwoma przyciskami posiadają otwór L2

3. Zamontuj przełącznik w puszcze ściennej za pomocą dołączonych śrub i zamontuj płytkę przełącznika.



4. Włącz główne zasilanie na wyłączniku i przetestuj przełącznik, naciskając przycisk. Jeśli światłem można normalnie sterować, przełącznik działa prawidłowo!

Szybka instalacja

1. Pobierz aplikację

Pobierz aplikację „Aqara Home” z App Store/ Sklepu Play.

2. Uruchamianie aplikacji

Uruchom aplikację Aqara home, przejdź do zakładki „Akcesoria” i kliknij „+” w prawym górnym rogu i zaznacz “Smart Wall Switch H1 EU (With Neutral, Single Rocker/Double Rocker)”.

Następnie podążaj zgodnie z instrukcjami w aplikacji. Jeśli dodawanie się nie powiedzie, przesuń centralkę bliżej urządzenia i spróbuj jeszcze raz.

Skuteczna weryfikacja odległości:

Przy wybranym miejscu instalacji silnika, naciśnij 3 razy przycisk reset na nim, jeśli Hub wyda dźwięk, oznacza to, że możliwa jest efektywna komunikacja między urządzeniami.

W normalnych warunkach użytkowania sprzęt ten powinien znajdować się w odległości co najmniej 20 cm między anteną a ciałem użytkownika.

3. Dioda LED

Status diody LED	Opis
Mignięcie niebieskiego światła	Urządzenie jest włączone
Pulsowanie niebieskiego światła	Łączenie z siecią Zigbee
Ciągłe niebieskie światło	Sieć Zigbee działa poprawnie, a przełącznik jest włączony
Pulsowanie czerwonego światła	Informacja o przeciążeniu lub wysokiej temperaturze
Wolne pulowanie czerwonego światła	Brak połączenia z siecią Zigbee
Ciągłe czerwone światło	Panel przełączników nie pasuje do instalacji elektrycznej

Nazwa i adres producenta



Lumi United Technology Co., Ltd.

Address: 8th Floor, JinQi Wisdom Valley, No.1 Tangling
Road, Liuxian Ave, Taoyuan Residential District, Nanshan
District, Shenzhen, China

www.aqara.com/support

support@aqara.com

Niniejszym Lumi United Technology Co., Ltd. oświadcza, że urządzenie WS-EUK03 oraz WS-EUK04 jest zgodne z zasadniczymi wymogami oraz innymi stosownymi postanowieniami dyrektyw RED 2014/53/EU oraz RoHS 2011/65/EU. Pełny tekst deklaracji jest dostępny pod adresem:
<https://www.aqara.com/eu/declaration-of-conformity/>

Model: WS-EUK03 / WS-EUK04

Temperatura pracy: 0° – +40°C

Wilgotność: 10% – 95% RH, bez kondensacji

Zasilanie: 100-250VAC, 50/60Hz, Max. 8A (rezystancji), μ

Transmisja bezprzewodowa: Zigbee 3.0

Zakres pasma: 2405-2480 MHz

Maksymalna moc: ≤13 dBm

Importer Polska/Osoba Odpowiedzialna:

BATNA SP. Z O.O.

ul. 1 Maja 23, 42-200 Częstochowa

www.batna24.com

Wyprodukowano w Chinach

Informacje dla użytkowników o pozbywaniu się urządzeń elektrycznych i elektronicznych



Przedstawiony symbol przekreślonego kosza umieszczony na produktach lub dołączonej do nich dokumentacji informuje, że niesprawnych urządzeń elektrycznych lub elektronicznych nie można wyrzucać razem z odpadami gospodarczymi. Prawidłowe postępowanie w razie konieczności utylizacji, powtórnego użycia lub odzysku p

o-

dziespotów polega na przekazaniu urządzenia do wyspecjalizowanego punktu zbiórki, gdzie będzie przyjęte bezpłatnie. W niektórych krajach produkt można oddać lokalnemu dystrybutorowi podczas zakupu innego urządzenia. Prawidłowa utylizacja urządzenia umożliwia zachowanie cennych zasobów i uniknięcie negatywnego wpływu na zdrowie i środowisko, które może być zagrożone przez nieodpowiednie postępowanie z odpadami. Szczegółowe informacje o najbliższym punkcie zbiórki można uzyskać u władz lokalnych. Nieprawidłowa utylizacja odpadów zagrożona jest karami przewidzianymi w odpowiednich przepisach lokalnych. Użytkownicy w firmach powinni skontaktować się ze swoim dostawcą i sprawdzić warunki zwrotu.