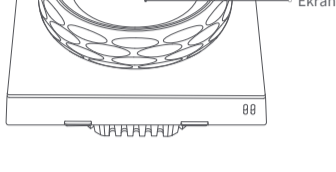


Instrukcja obsługi Touchscreen Dial V1 **PL**

Wprowadzenie do produktu

Inteligentne pokrętko z wibracją i okrągłym ekranem dotykowym o przekątnej 1,32 cala, które może intuicyjnie sterować praktycznie każdym inteligentnym urządzeniem domowym. Jest również wyposażony w czujnik temperatury i wilgotności, który może być używany do sterowania termostatami Aqara, a także czujnik obecności. Działa przez Wi-Fi i może łączyć się z ekosystemami stron trzecich za pośrednictwem HomeKit, Matter lub integracji w chmurze.

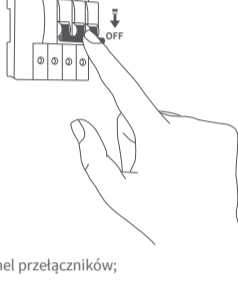


Ostrzeżenia

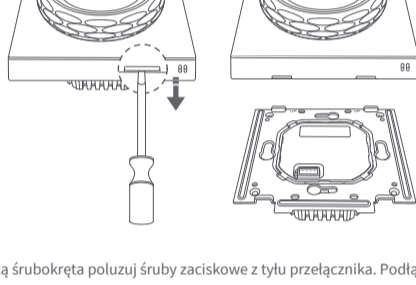
1. Instalacja tego produktu wiąże się z występowaniem silnych prądów elektrycznych, dlatego też montaż musi zostać przeprowadzony przez fachowców zgodnie ze specyfikacjami elektrycznymi i instrukcjami dotyczącymi produktu.
2. Ten produkt jest przeznaczony wyłącznie do użytku wewnątrz pomieszczeń. Nie należy używać go w wilgotnym środowisku lub na zewnątrz.
3. Produkt jest przeznaczony do bezpiecznego użytku wyłącznie na obszarach położonych poniżej 2000 metrów nad poziomem morza.
4. Unikaj nadmiernej wilgoci. Nie rozlewaj wody ani innych płynów na ten produkt.
5. Nie umieszczaj produktu w pobliżu źródeł ciepła.
6. Nie próbuj naprawiać tego produktu samodzielnie. Naprawy powinny być wykonywane przez autoryzowanych fachowców.
7. Nie rysuj ekranu dotykowego ostrymi przedmiotami.

Metody instalacji

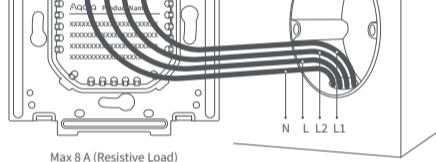
1. Przed przystąpieniem do instalacji należy upewnić się, że główne zasilanie jest wyłączone wyłącznikiem automatycznym.



2. Za pomocą śrubokręta krzyżakowego podważ panel przelotnicowy;

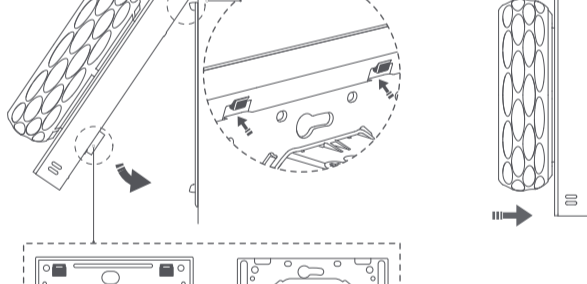
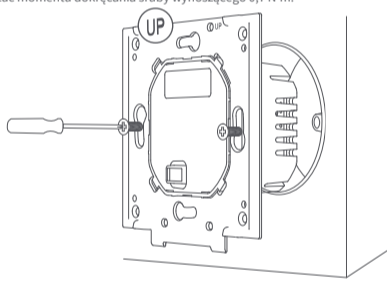


3. Za pomocą śrubokręta poluzuj śruby zaciskowe z tyłu przelotnika. Podłącz przewód pod napięciem do zacisku L. Podłącz przewód neutralny do zacisku N, a przewód obciążenia (światła) podłącz do zacisku L1 i L2. Po potwierdzeniu, że okablowanie jest prawidłowe, dokręć śruby zaciskowe. Maksymalne obciążenie wynosi 8 amperów (obciążenie rezystancyjne).

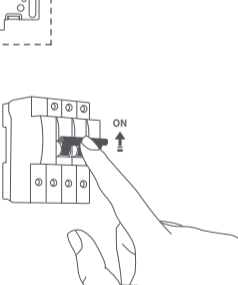


4. Za pomocą dołączonych śrub przymocuj przelotnik do puski przyłączeniowej na ścianie i zatrzaśnij panel. Upewnij się, że dokładnie przestrzegasz metody montażu zatrzaśkowego panelu.

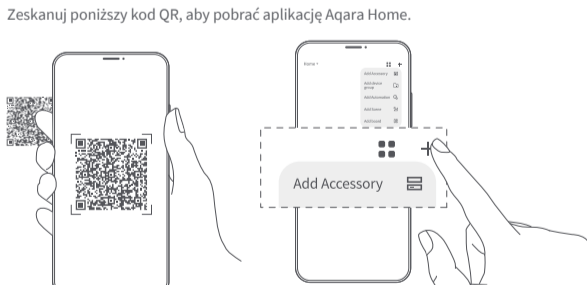
*Nie przekraczać momentu dokręcania śruby wynoszącego 0,7 N·m.



5. Włącz główny wyłącznik zasilania. Jeśli ekran włącza się normalnie, przelotnik działa prawidłowo.



6. Pobierz aplikację Aqara Home
Zeskanuj poniższy kod QR, aby pobrać aplikację Aqara Home.



7. Połącz się z Aqara Home:
Po włączeniu umieść telefon blisko urządzenia, otwórz aplikację Aqara Home, kliknij „+” w prawym górnym rogu strony głównej i wybierz „Touchscreen Dial V1” i postępuj zgodnie z instrukcjami w aplikacji. Ten produkt obsługuje Aqara MagicPair. Gdy urządzenie jest włączone i znajduje się w trybie parowania, zostanie automatycznie wykryte przez aplikację Aqara Home (Bluetooth musi być aktywowany w telefonie). W tym momencie musisz tylko wybrać urządzenie i dokończyć parowanie zgodnie z instrukcjami w aplikacji;
Podczas parowania należy umieścić telefon jak najbliżej produktu i upewnić się, że sieć Wi-Fi, z którą połączony jest telefon i produkt, jest tą samą siecią.

Najczęstsze przyczyny niepowodzenia parowania:
*Nazwa Wi-Fi lub hasło zawierają znaki specjalne, których urządzenie nie obsługuje, co uniemożliwia połączenie z routerem. Zmień je na znaki powszechne i spróbuj ponownie;
* Sprawdź, czy router ma włączoną funkcję Wi-Fi zapobiegającą przesuwaniu, która uniemożliwia normalne połączenie urządzenia z Internetem;
* Sprawdź, czy na routerze włączona jest izolacja punktu dostępowego, która uniemożliwia telefonom komórkowym wyszukiwanie urządzeń w sieci lokalnej.

Specyfikacja produktu

Pokrętko z ekranem dotykowym V1 EU
Model: DS-K01D
Wymiary: 86*86*62,1 mm (3,39 × 3,39 × 2,45 cala)
Temperatura pracy: -10°C ~ 40°C (14°F ~ 104°F)
Wilgotność pracy: 0 ~ 95% RH, bez kondensacji
Protokół bezprzewodowy: Wi-Fi IEEE 802.11 a/b/g/n/ac 2,4 GHz/5 GHz, Zigbee IEEE802.15.4, Bluetooth
Parametry elektryczne: 200 - 240 V AC, 50/60 Hz, maks. 8 A (obciążenie rezystancyjne), μ
Zawartość opakowania: Pokrętko z ekranem dotykowym V1 × 1, Instrukcja obsługi × 1, Oświadczenie o zgodności × 1, Zestaw śrub × 2

Często zadawane pytania

Jeśli masz jakiegokolwiek pytania dotyczące tego produktu, więcej informacji o produkcie znajdziesz na następującej stronie internetowej: <https://store-support.aqara.com/products/touchscreen-dial-v1/>

Producent: Lumi United Technology Co., Ltd.
Adres: pokój 801-804, budynek 1, Chongwen Park, Nanshan iPark, nr 3370, Liuxian Avenue, społeczność Fuguang, dzielnica mieszkaniowa Taoyuan, dystrykt Nanshan, Shenzhen, Chiny.

Obsługa klienta online: <http://www.aqara.com/support>
Adres e-mail: support@aqara.com